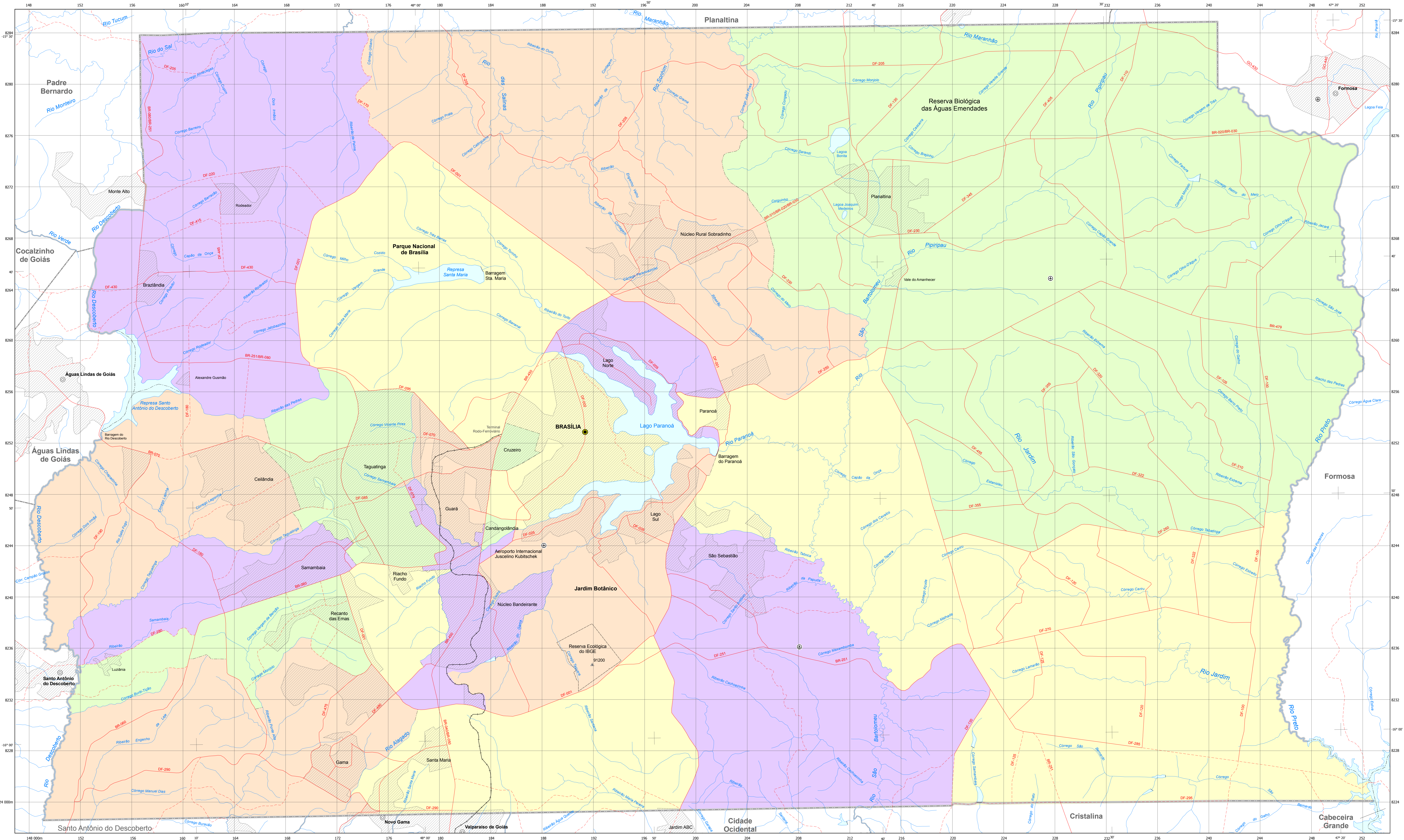


MAPA POLÍTICO DO DISTRITO FEDERAL



Convenção

- Capital federal
- Capital estadual
- Cidade
- Rede Brasileira de Monitoramento Contínuo
- Aeroporto
- Área Edificada
- Limite Subdistrital
- Limite Municipal
- Limite Estadual
- Ferrovia
- Rodovia não Pavimentada
- Rodovia Pavimentada



Escala 1:100.000
0 2.000 4.000 6.000m

SISTEMA DE PROJEÇÃO UTM
Origem da quilometragem UTM: Equador e Meridiano 45° W Gr.
Acréscimo às constantes 10.000km e 500km respectivamente
DATUM HORIZONTAL: SIRGAS2000

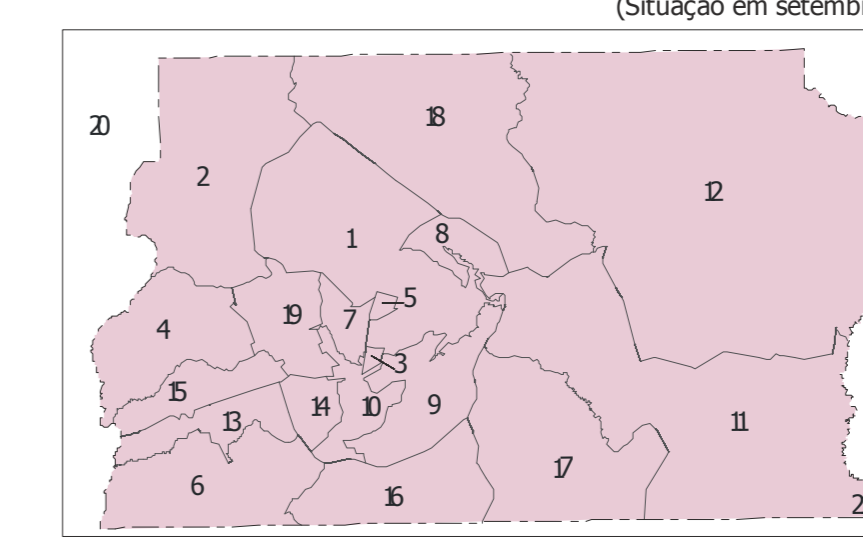
O IBGE agradece a gentileza da comunicação de eventuais falhas verificadas neste mapa através do telefone 0800-7218181 ou por e-mail ibge@ibge.gov.br

©IBGE - DIREITOS DE REPRODUÇÃO RESERVADOS

ARTICULAÇÃO DAS FOLHAS 1:100.000

PADRE BERNARDO 2170	PLANALTINA 2171	SANTA ROSA 2172
TAGUATINGA 2214	BRASÍLIA 2215	FORMOSA 2216
GAMA 2258	LUZÍANIA 2259	CABECEIRA GRANDE 2260

DIVISÃO POLÍTICO-ADMINISTRATIVA - SUBDISTRITO (Situação em setembro de 2007)



- 1-BRASÍLIA
- 2-BRAZILÂNDIA
- 3-CANDIANGOLÂNDIA
- 4-CELÂNDIA
- 5-CRUZEIRO
- 6-GAMA
- 7-GUARÁ
- 8-LAGO NORTE
- 9-LAGO SUL
- 10-ESTÁDIO DE GOIÁS
- 11-PARANÓ
- 12-PLANALTINA
- 13-RECANTO DAS EMAS
- 14-RIACHO FUNDO
- 15-SAMBAMBÁ
- 16-SANTA MARIA
- 17-SÃO SEBASTIÃO
- 18-SOBRADINHO
- 19-TAGUATINGA
- 20-ESTÁDIO DE GOIÁS
- 21-ESTADO DE MINAS GERAIS